

Connecter votre caméra New Deal au réseau Wifi

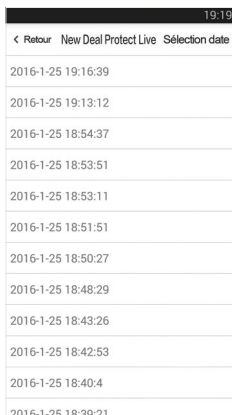
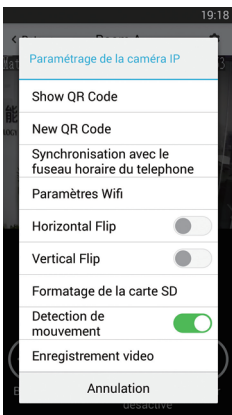
- Le SSID sera renseigné par rapport à votre téléphone , indiquez le mot de passe et confirmez.
- Retirez le câble réseau et redémarrez votre caméra en débranchant l'alimentation.
- Si vous avez enregistré avec le mauvais mot de passe et déjà redémarré la caméra veuillez rebrancher le câble réseau et refaire l'installation.

Utilisez une carte SD pour enregistrer des vidéos.

- Si la carte SD est neuve, cliquez sur [Formater votre carte SD] cela effacera les données s'il y en a.
- Activez [Enregistrement d'alarme] pour enregistrer en cas de détection de mouvement par votre caméra.
- La vidéo va être enregistrée en 640*480 et durer de 20 à 30s. Lorsque la carte SD est pleine, les anciens fichiers seront automatiquement effacés et remplacés par les nouveaux.

Regarder les vidéos

- Cliquez [Voir les vidéos] pour afficher les vidéos récentes.
- Cliquez sur le fichier choisi pour lire la vidéo.



Synchronisation avec le fuseau horaire du téléphone

- Cliquez [Synchronisation avec le fuseau...]

Quand le fuseau horaire de votre téléphone est modifié, veuillez refaire la procédure pour conserver le même fuseau.

FAQ

J'ai déjà connecté ma caméra IP New Deal en réseau LAN, mais je n'arrive pas à la connecter à l'application New Deal Protect Live.

Vérifiez que votre routeur est correctement connecté à internet.

Le mode DHCP Server/Service doit être activé sur le routeur. Le mode UPNP également.

Vérifiez que la data sur votre mobile est disponible. Certains opérateurs limitent les connexions P2P. Essayez d'utiliser l'application sur le même Wifi que la caméra pour vérifier le problème.

Si le problème persiste, essayez un autre routeur si possible. Certains routeurs intègrent des firewall qui peuvent poser problèmes.

Je n'arrive pas à connecter ma caméra New Deal au Wifi.

Reconnectez votre caméra avec le câble réseau puis saisissez à nouveau le mot de passe dans les paramètres.

Débranchez le câble réseau après le paramétrage du Wifi et redémarrez votre caméra.

Les caméras New Deal ne sont compatibles qu'avec les routeurs WIFI en 2.4Ghz et non 5Ghz.

Je ne peux pas enregistrer les photos.

L'application a besoin d'accéder à votre album photo sur votre smartphone. Sur certains téléphones, vous devrez approuver l'accès à l'album lors de la première utilisation. Si vous ne l'avez pas fait à l'installation, vous pouvez le retrouver dans les paramètres système.

Comment faire un reset sur ma caméra New Deal ?

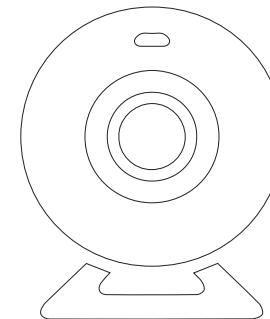
Assurez vous d'avoir bien mesurer les conséquences d'un reset :

Toutes les données vont être effacées y compris les vidéos et les paramètres de connexion.

Allumez votre caméra et attendez que le démarrage soit complet.

Appuyez un moment sur le bouton reset et patientez jusqu'au redémarrage de celle ci.

Caméra intérieure sans fil New Deal



New Deal

© 2014 New Deal - Global Mobility Co Ltd. All rights reserved.

www.new-deal.com. Made in China

New deal protect live and the logo are trademarks of New Deal-Global Mobility Co.,Ltd.

Caractéristiques.

Votre caméra New Deal est parfaitement adaptée à votre centrale New Deal Protect Live. Grâce à sa connexion Wifi ou réseau, l'installation et l'utilisation sont aisés. Vous pourrez gérer votre caméra grâce à l'application New Deal Protect Live.

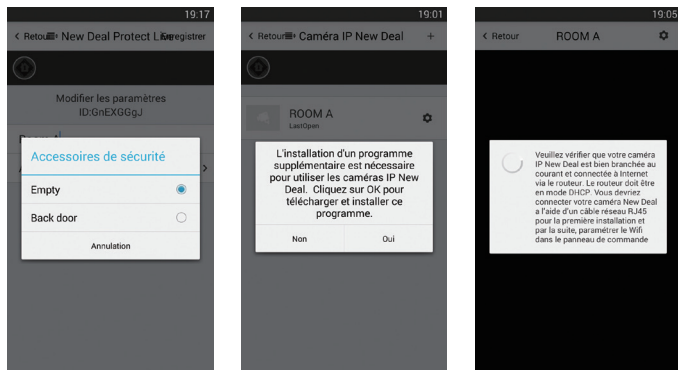
Quelques caractéristiques :

- Haute performance. Résolution HD 720P, Vision nocturne, tête pivotante.
- Scannez un QR code pour installer. Comme pour tous les accessoires New Deal, installation simplifiée.
- Contrôlez tout avec votre téléphone. Paramétrage Wifi, formatage carte SD, voir les vidéos enregistrées ou en Live, paramétrer la détection de mouvement.

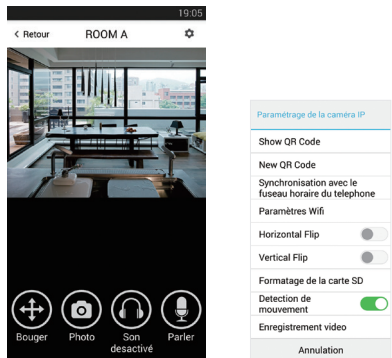
Paramètres

Video	
Compression vidéo	H.264
Frame Rate	5fps, 10fps, 15fps, 20fps, 25fps (auto adjustable)
Bit Rate	Dynamic adjustment from 128~4096kbps
Resolution	720P(1280x720),VGA(640x360),QVGA(320x180) (auto adjustable)
Sensor	1/4 inch 720p progressive scan CMOS sensor
Night Vision	Dual IR-Cut filter auto switch, 12pcs LEDs,10m IR distance
Pan/Tilt	Angle Vertical 120°,Horizontal 355°
Audio	
Compression Format	G711/AAC
Dual-Way-Audio	Supporté
Input	One Built-in -32dB microphone,adjustable volume:0-31
Output	1 Channel Line out (3.5mm Audio jack) & Built-in speaker(801W)
Système	
Compatibilité	Conçue pour les alarmes New Deal Protect live
Système d'exploitation	Linux OS
Processeur	ARM9@Max.440MHz intégré et co-processeur rapide
Lentille/vision	Angle 3.6mm@F1.2/62.6°
Détection de mouvement	Compatible détection de mouvement et enregistrement automatique
Stockage	Supporte une carte SD 64Go max
Réseau	
Protocoles	TCP/IP, HTTP, TCR, UDP, DHCP, UPnP, RTSP, P2P etc.
WiFi	Supporte IEEE 802.11b/g/n
Interface	Connecteur 1xRJ45 10/100M ethernet

Gérez votre caméra New Deal



- Comme pour les autres accessoires, cliquez sur '+' et scannez le QR code puis donnez un nom.
- Vous pouvez visionner directement l'endroit du déclenchement en associant un accessoire de sécurité (comme un détecteur de mouvement) à votre caméra, En cas de déclenchement, la caméra se positionnera directement vers l'accessoire en question (cliquez sur Affichage de la vidéo en cas d'alarme...).
- Vous devrez peut-être installer un plug in à la première utilisation.



- **Déplacement** : regardez en balayant avec votre doigt sur l'écran ou en cliquant sur le bouton Move.
- **Photos** : Prenez une photo et enregistrez-la dans votre album.
- **Son** : Écoutez ce qu'il se passe autour de votre caméra.
- **Talk** : Talk while tapping and it plays immediately via camera speaker.

Synchronisation fuseau horaire :

Synchronisez votre centrale avec le fuseau horaire de votre téléphone.

Paramètres Wifi :

Connectez votre caméra sans fil.

Formater votre carte SD :

Efface et formate votre carte SD pour en enregistrer les vidéos.

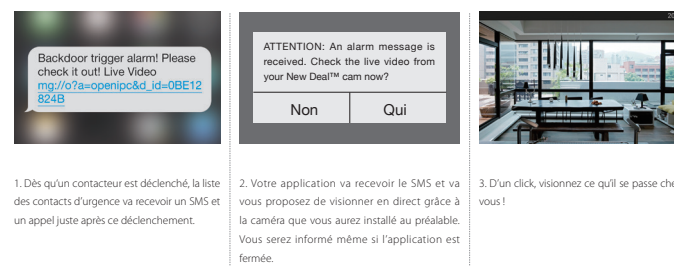
Enregistrement à la détection de mouvement :

Enregistre automatiquement en cas de détection de mouvement (5s avant, 15s après).

Visionnage des vidéos :

Affiche la liste des vidéos. Cliquez sur Play pour visionner.

Appendix: Comment votre caméra fonctionne en cas d'alarme ?



1. Dès qu'un contacteur est déclenché, la liste des contacts d'urgence va recevoir un SMS et un appel juste après ce déclenchement.
2. Votre application va recevoir le SMS et va vous proposer de visionner en direct grâce à la caméra que vous aurez installé au préalable. Vous serez informé même si l'application est fermée.
3. D'un click, visionnez ce qu'il se passe chez vous !

Paramétrages de la caméra

Association avec la centrale

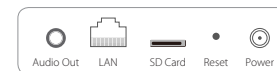
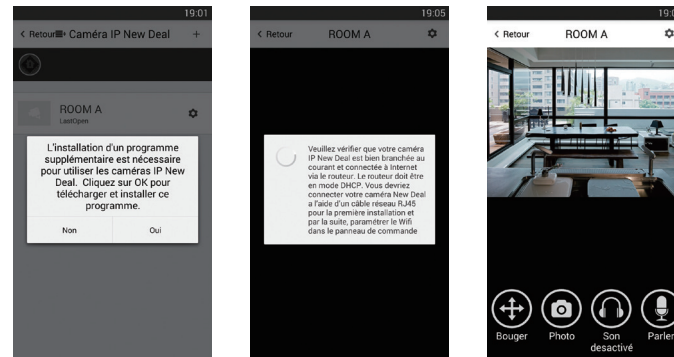
- Utilisez l'application New Deal Protect Live pour scanner le QR code et associer la caméra à votre centrale.
- Le QR code se trouve sous la caméra.

Branchez le câble réseau et allumez la caméra

- Branchez votre caméra avec un câble réseau lors de la première utilisation.
- Assurez-vous que les paramètres DHCP et UPNP sont activés sur votre routeur.
- Branchez le câble d'alimentation, votre caméra va exécuter quelques diagnostics comme les mouvements de la tête, une fois terminé, le démarrage sera effectif.

Regardez en live avec l'application Protect Live

- Cliquez sur la caméra de votre choix dans l'application Protect Live.
- L'installation d'un logiciel sera peut-être nécessaire à la première utilisation.
- Après l'installation, recliquez sur la caméra et visionnez en direct.



Vue arrière de la caméra
(peut différer suivant les modèles)



Vue de dessous