



New Deal

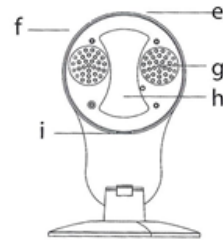
Installation pas à pas HD Cam Live

Allumez votre caméra HD Cam Live en la branchant sur secteur.

Un voyant de couleur bleu/violet s'allumera pendant quelques secondes.
Vous entendrez un son « clic » qui vous confirmera qu'elle commence à se mettre en marche. Elle se mettra ensuite à bip (une à deux fois par seconde) pour vous confirmer qu'elle est prête à se connecter.

Si la caméra ne bip pas, veuillez appuyer sur le bouton « reset » au dos de la caméra jusqu'à entendre un son « Woosh ».

Veuillez, pendant ce temps-là, préparer l'application smartphone.



Description

e.Emplacement pour carte SD: Insérez une carte SD pour enregistrer les vidéos/photos sur votre appareil.

f.Microphone: Périphérique d'entrée audio en temps réel

g.Haut-Parleur: Périphérique de sortie audio en temps réel

h.Touche reset : Pressez cette touche pendant 3-4 secondes pour restaurer les paramètres par défaut.

i.Prise d'alimentation: Pour brancher le câble d'alimentation (DCSV/2A) (Antenne WIFI : Intégrée dans la caméra)

Téléchargez et installez l'application New Deal HD Cam Protect depuis le Google Play Store ou l'Apple Store.



Lancez l'application New Deal HD Cam Protect pour accéder au menu de connexion.

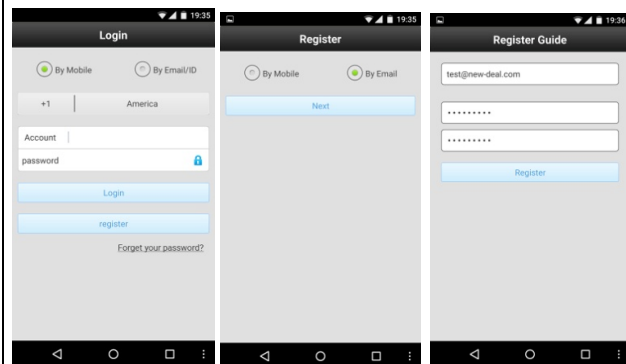
Cliquez sur « Inscrire ».


Cliquez sur « Via Email » et « Suivant ».

Indiquez votre adresse mail et un mot de passe (maximum 9 chiffres).

Cliquez sur « Enregistrer ».

Ou connectez-vous avec votre identifiant et votre mot de passe si vous avez déjà un compte.



Cliquez sur l'icône  pour accéder à la liste de vos caméras.

Cliquez sur “+” pour ajouter une caméra.

Cliquez ensuite sur Smart Scan.

Vérifiez que le réseau internet nommé est bien celui que vous utiliserez, si ce n'est pas le cas, veuillez cliquer sur l'onglet « réseau » pour trouver celui qui correspond. Revenez ensuite au menu précédent et veuillez rentrer la clé de sécurité réseau (WPA/WEP/Autre).

Cliquez sur « Suivant », un QR Code apparaîtra.

Reprenez alors votre caméra en main qui doit désormais bipper.

Placez votre smartphone avec le QR Code devant la caméra. Veuillez le placer à une distance de 20 à 30cm de la caméra jusqu'à entendre un son « Ding ».

Cliquez alors sur l'onglet « Entendu » et patientez. Un message vous confirmera l'association de la caméra avec le réseau internet.

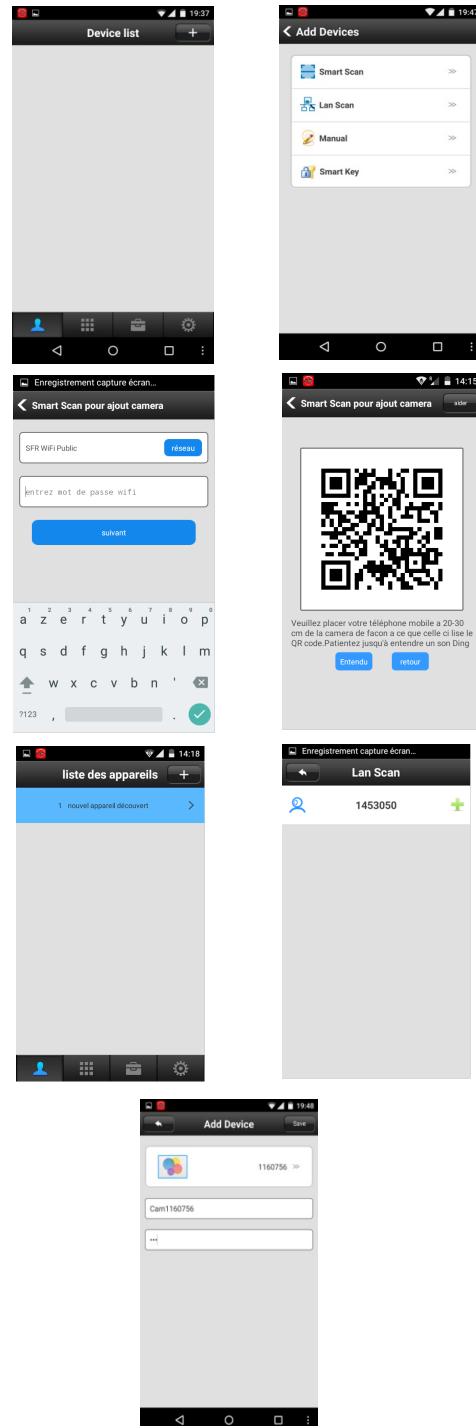
Cliquez sur « 1 nouvel appareil découvert », puis sur le numéro de caméra.

Rentrez alors le mot de passe de l'appareil qui est d'ordre général « 123 ».

Cliquez sur conserver.

Pensez à changer votre mot de passe dès la fin de l'installation.

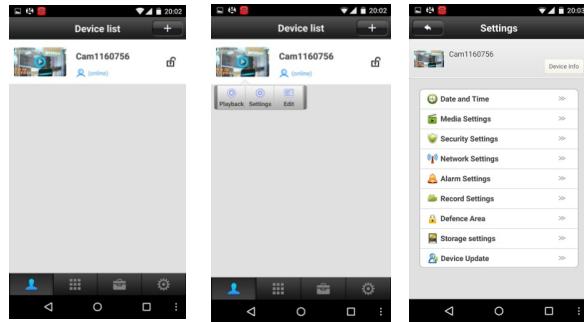
Votre caméra est désormais connectée.



Cliquez sur "CAM XXXXXXX" (le numéro diffère suivant la caméra). Un menu va alors apparaître.

Pour accéder à la vision de la caméra, cliquez sur l'image. Pour régler l'alarme, la date, l'heure ou d'autres fonctionnalités, veuillez cliquer sur « paramètres ». Pour visionner les vidéos enregistrés, cliquez sur « lecture ».

Vous pouvez désormais profiter de votre nouveau matériel de surveillance depuis n'importe quel endroit.



- Pour obtenir la vidéo, vous devez avoir une connexion de bonne qualité (Wifi au niveau de la camera, et 3G/Wifi au niveau de votre smartphone).
- En cas de modification des paramètres, ou de mise en veille prolongée de l'application, vous pouvez rafraichir la connexion en faisant glisser votre doigt sur l'écran vers le bas au niveau de la page « Liste des caméras ».