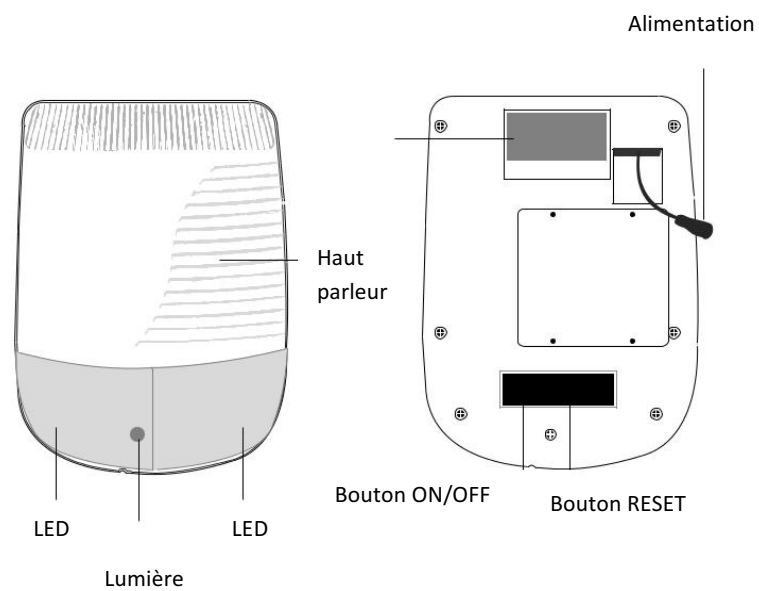




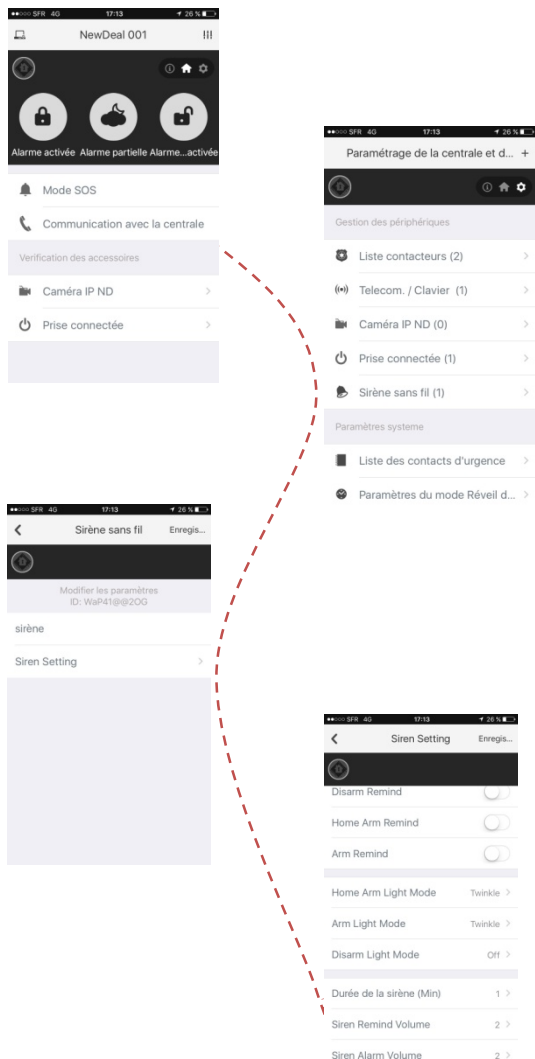
New Deal

INSTALLATION DE LA SIRENE



Branchez votre sirène à l'aide du câble d'alimentation et poussez le bouton sur ON.

PARAMETRER LA SIRENE SUR LA PRO L9



1 Allez dans les **paramètres** de votre centrale (glissez l'écran vers la gauche)

2 Sélectionnez **Ssirène sans fil**

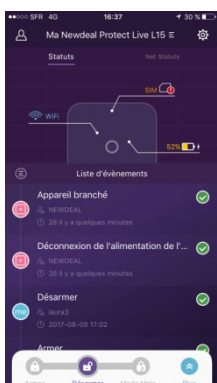
3 Entrez dans les **réglages** de votre sirène

4 La **première partie** consiste à **activer/désactiver le son** de la sirène lors de l'armement ou désarmement de votre centrale.

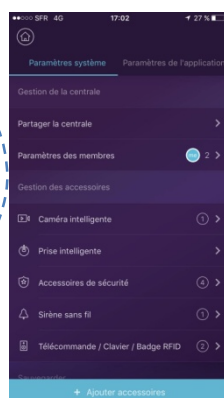
La **deuxième partie** permet de choisir les **signaux lumineux** de la sirène lors de l'armement/désarmement/alarme de votre centrale

La **troisième partie** vous permet de régler le **volume** ainsi que la durée de la sirène.

PARAMETRER SA SIRENE SUR LA PRO L15

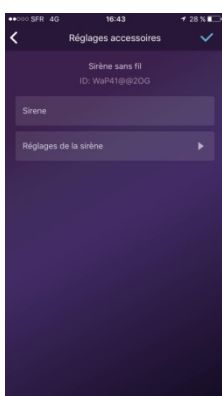


1 Allez dans les **paramètres** de votre centrale (icône en haut à droite)



2 Sélectionnez **Sirène sans fil**

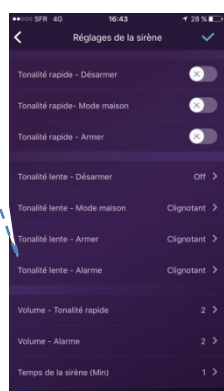
3 Entrez dans les **réglages** de votre sirène



4 La **première partie** consiste à **activer/désactiver le son** de la sirène lors de l'armement ou désarmement de votre centrale.

La **deuxième partie** permet de choisir les **signaux lumineux** de la sirène lors de l'armement/désarmement/alarme de votre centrale

La **troisième partie** vous permet de régler le **volume** ainsi que la durée de la sirène.



CARACTERISTIQUES DE LA SIRENE

• Tension	DC 12V
• Batterie	7.2V 600mAh rechargeable NI-MH batterie
• Durée de la batterie	≤10 Heures
• Volume Maximum	110dB
• Distance de la transmission	Sans obstacle 150m
• Fréquence de la transmission	433.92MHz
• Température de fonctionnement	-10°C~40°C
• Humidité	≤90%rh
• Poids	551.2g (batterie incluse)
• Dimension	263mm*195mm*61mm (L*I*H)